



การไฟฟ้าส่วนภูมิภาค

เลขที่ ก.๓.กบข.(ตน.) ๒๒๐๔/๒๕๖๖
ชื่อผู้รับ นายพิชิตนันท์ พิชิตสุวรรณชล
ชื่อผู้ส่ง นายสมหมาย ชื่นดวง

วันที่
ตำแหน่ง อ.ก.ปบ.(ก.๓)
ตำแหน่ง อ.ก.บข.(ก.๓)

ด้วยการไฟฟ้า กบข.(ก๓) จะขอตัดไฟไลน์สายส่ง ๑๑๕ จาก สฟ.สมุทรสาคร ๓ รหัส SMC ๗YB-๐๑ ถึง air Brake ๑๑๕ รหัส SMC ๖YS-๐๙ และผู้ใช้ไฟ บ.เอส เค บี ครีเอทีฟ เพื่อให้ Hot Line ๑๑๕ ปฏิบัติงานแก้ไขจุดร้อน air Brake รหัส SMC ๖YS-๑๓ ,SMC ๗YS-๐๔ และทางปลา ตัน SD-LS-๑๒๗ บริเวณสะพานข้ามคลองสนามไชย มีความจำเป็นต้องตัดไฟ เพื่อความปลอดภัยในการปฏิบัติงาน ตามแผนผังสั่งเซปแนบ จำนวน ๑ แผ่น ดังนี้

Table with 9 columns: No, Feeder, Date, Start Time, End Time, Location, From, To, Supervisor. Row 1: ๑, SMC ๗YB-๐๑, ๑๑ มิ.ย. ๖๖, ๙:๐๐ น., ๑๖:๐๐ น., แก้ไขจุดร้อน air Brake รหัส SMC ๖YS-๑๓, SMC ๗YS-๐๔ และทางปลาตัน SD-LS-๑๒๗ บริเวณสะพานข้ามคลองสนามไชย, SMC ๗YB-๐๑, SMC ๖YS-๐๙, นายไพรัช น้อยมณี พชง.๗ ๐๘๑๕๗๑๙๙๗๓

พื้นที่ที่มีผู้ใช้ไฟได้รับผลกระทบ(ไฟดับ)

ผู้ประสานงานการดับไฟ ชื่อ นายไชยฤกษ์ ไรจนเลิศ ตำแหน่ง พชง.๖ ผศบ.กบข.(ก.๓) โทร ๐๖๑๑๕๓๙๖๒๙๖

พื้นที่ ที่ขอตัดไฟปฏิบัติงานมีสายเคเบิลใยแก้วนำแสงของ กฟภ. (หากมีโอกาสชำรุด ผศส.กรส.(ก.๓) จะไปตรวจสอบก่อนปฏิบัติงาน)

- ๑. [] มีสายเคเบิลใยแก้วนำแสง ๑.๑ [] มีโอกาสชำรุด ๑.๒ [] ไม่มีโอกาสชำรุด
๒. [x] ไม่มีสายเคเบิลใยแก้วนำแสง

Signature of Mr. Sommai Chuen Duang

(นายสมหมาย ชื่นดวง)

ตำแหน่ง อ.ก.บข.(ก.๓)

สำหรับแผนกควบคุมการจ่ายไฟ (ผคฟ.) กฟภ.๓

เรียน อ.ก.ปบ.(ก.๓)

ผคฟ. พิจารณาแล้วเห็นควร

[x] อนุมัติให้ดับไฟตามคำขอ 1 เฟดเดอร์ 115kV จาก SMC 7YB-01 ถึง SMC 6YS-09
ในวันที่ 11 มิ.ย. 66 ตั้งแต่เวลา 09.00 น. ถึง 16.00 น. ตามใบสั่งทำสวิชชิ่งเลขที่ 927/2566
[] อนุมัติให้ดับไฟตามคำขอ เฟดเดอร์ จาก ถึง
ในวันที่ ตั้งแต่เวลา น. ถึง น. ตามใบสั่งทำสวิชชิ่งเลขที่

พนักงานศูนย์ฯ นาย พิษภัทร โพธิ์พันธ์ ประสานงานการขอตัดไฟกับ นายไชยฤกษ์ ไรจนเลิศ

Signature of Mr. Pichitnanth Pichitsurrancharol
(นายพิชิตนันท์ พิชิตสุวรรณชล)
อ.ค.๔ ทน นพ.คฟ.

สำหรับผู้อนุมัติ

ที่ ก.๓ กปบ.(คฟ.)
เรียน ผจก. กฟส.บฉ., กฟภ.คกข.
อก.บข.(ก.๓), อก.วว.(ก.๓)
อนุมัติ และแจ้ง จป. เพื่อตรวจสอบความปลอดภัย
พร้อมทั้งลงข้อมูลแจ้งแผนดับไฟลงใน www.pea.co.th

ขั้นตอนการสวิชชิ่ง 4 แผ่น
แผนผังแนบ - แผ่น
ผจพ. 1 (สถานี SMX)
เพื่อทราบ และจัดพนักงานเข้าปฏิบัติงานร่วมกับศูนย์ฯ นครปฐม
ตั้งแต่เวลา 08.30 น. เป็นต้นไป จนกว่างานจะแล้วเสร็จ


(นายเลอพงศ์ แก่นจันทร์)

ร.ก.ปบ.(ก๓) ปฏิบัติงานแทน อ.ก.ปบ.(ก๓)

(นายเลอพงศ์ แก่นจันทร์)

ร.ก.ปบ.(ก๓) ปฏิบัติงานแทน อ.ก.ปบ.(ก๓)

ใบสั่งทำสวิตชิง

1. สถานที่ทำงาน	บริเวณหน้าอัสสัมชัญ,หน้าตู้การันตี,บริเวณสะพานข้ามคลองสนามไชย (115 kV)					
2. กำหนดวันที่ทำงาน	11 มิ.ย. 66	ระหว่าง	09.00 น.	ถึง	16.00	น.
3. ผู้ขอทำงาน	กบข.(ก.3)	งานที่ทำ	แก้ไขจุดร้อน		ตามใบขอปฏิบัติงาน 927/66	
4. เตรียมการสวิตชิงโดย	นายพิรภัทร โพธิ์พันธ์			วันที่	6 มิถุนายน 2566	
5. ตรวจสอบสวิตชิงโดย				วันที่	6 มิถุนายน 2566	
6. อนุมัติสวิตชิงโดย				วันที่	6 มิถุนายน 2566	
7. สั่งทำสวิตชิงโดย	1. นายศุภสวัสดิ์,นายอนุสรณ์,นายธนิต,นายมนโชน 2. นายพิรภัทร,นายขุนทอง,นายศักดิ์สิทธิ์,นายพนิต 3. นายนครินทร์,นายณัฐกาญจน์,นายสุธี,นายสามารถ				(กะ1 00.00 น. - 08.00 น.) (กะ2 08.00 น. - 16.00 น.) (กะ3 16.00 น. - 24.00 น.)	

ที่	รหัสอุปกรณ์	สภาพอุปกรณ์ ปกติก่อน ดำเนินการ	ดำเนินการ	เวลา	ผู้ดำเนินการ	ผู้สั่งการ	หมายเหตุ
1	งานที่ทำ : 1. แก้ไขจุดร้อน ABS 115 เควี หน้าอัสสัมชัญ รหัส SMC06YS-13						
2	2. แก้ไขจุดร้อน ABS 115 เควี ตู้การันตี รหัส SMC07YS-04						
3	3. แก้ไขจุดร้อนทางปลา ต้น SD-LS-127 บริเวณข้ามคลองสนามไชย						
4	ตรวจสอบอุปกรณ์ป้องกันและตัดตอน ก่อนทำการสวิตชิง						
5	SMX-TP1	"OLTC" Auto	"OLTC" Manual		SMX		- -
6	SMX01VB-01	"ON" Auto Reclose	"OFF" Auto Reclose		SMX		- LOAD = 1.0 MW.
7	SMX02VB-01	"ON" Auto Reclose	"OFF" Auto Reclose		SMX		- LOAD = 4.55 MW.
8	SMX03VB-01	"ON" Auto Reclose	"OFF" Auto Reclose		SMX		- LOAD = 6.4 MW.
9	SMX05VB-01	"ON" Auto Reclose	"OFF" Auto Reclose		SMX		- LOAD = 6.0 MW.
10	SMI-TP1	"OLTC" Auto	"OLTC" Manual		SMI		- -
11	SMI02VB-01	"ON" Auto Reclose	"OFF" Auto Reclose		SMI		- LOAD = 2.12 MW.
12	SN3 KT1A	"OLTC" Auto	"OLTC" Manual		EGAT		- -
13	SMCBR-09	Normal	Nonreclosing		SMI		- LOAD = 3.0 MW.
14	SMC07YB-01	"ON" Auto Reclose	"OFF" Auto Reclose		SMC		- -
15	SMU-TP1	"OLTC" Auto	"OLTC" Manual		SMU		- -
16	SMUBR-01	Normal	Nonreclosing		SMU		- LOAD = 4.0 MW.
17	SMUBR-03	Normal	Nonreclosing,GND		SMU		- LOAD = 3.0 MW.
18	SMUBR-04	Normal	Nonreclosing,GND		SMU		- LOAD = 2.7 MW.
19	SXA04YB-01	"ON" Auto Reclose	"OFF" Auto Reclose		SXA		- -
20	ย้ายโหลด SMX01 ทั้งหมด ไปรับไฟจาก SMI02						
21	SMI02S-08	ปลด	สับ		บนจ.		SF6 ที่ทำการเกษตรเศรษฐกิจที่ 17
22	SMX01VB-01	สับ	ปลด		SMX		- -
23	ย้ายโหลด SMX02 ทั้งหมด ไปรับไฟจาก SMU01						
24	SMU01S-06	ปลด	สับ		บนจ.	SCADA	SF6 ข้างบริษัท MGN
25	SMX02VB-01	สับ	ปลด		SMX		- -
26	ย้ายโหลด SMX03 ทั้งหมด ไปรับไฟจาก SMC09						
27	SMC09S-05	ปลด	สับ		บนจ.		SF6 ตรงข้าม ซ.บ่อดิน
28	SMX03VB-01	สับ	ปลด		SMX		- -

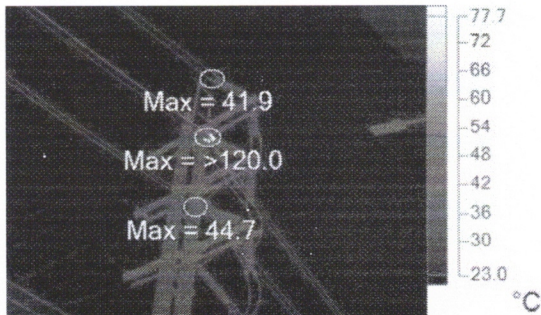
ที่	รหัสอุปกรณ์	สภาพอุปกรณ์ ปกติก่อน ดำเนินการ	ดำเนินการ	เวลา	ผู้ดำเนินการ	ผู้สั่งการ	หมายเหตุ
29	ย้ายโหลด SMX05 ทั้งหมด ไปรับไฟจาก SMU03						
30	SMX04VB-01	ปลด	สับ คง OFF Auto Reclose		SMX		- -
31	SMU03S-03	ปลด	สับ		บนจ.		DIS หน้าสถานี สมุทรสาคร 8 (เก่า)
32	SMX05VB-01	สับ	ปลด		SMX		- -
33	SMX04VB-01	สับ	ปลด		SMX		- -
34	SMX01BVB-01	สับ	ปลด		SMX		- INCOMING 1
35	SMX01YB-01	สับ	ปลด		SMX		- เบรกเกอร์ 115 เควี
36	SMX01YS-01	สับ	ปลด		SMX		- ไบมีด 115 เควี
37	SMC07YB-01	สับ	ปลด		SMC		- เบรกเกอร์ 115 เควี
38	แจ้งชุด Hotline 115 เควี ทำการปลดจุดจัม บริเวณตรงข้ามซอยบ่อดิน ออกทั้ง 3 เฟส						
39	เมื่อชุด Hotline 115 เควี ทำการปลดจุดจัม บริเวณตรงข้ามซอยบ่อดิน ออกทั้ง 3 เฟส แล้วเสร็จ						
40	SMC07YS-04	สับ	ปลด ล็อคกุญแจ		คกข.		ABS ดู่การันตี
41	แจ้งบริษัท ชินโก เอเชีย จำกัด ทำการปลดโหลดภายในทั้งหมด						
42	เมื่อบริษัท ชินโก เอเชีย จำกัด ทำการปลดโหลดภายในทั้งหมดแล้วเสร็จ พร้อมดับไฟ						
43	SMC06YS-12	สับ	ปลด ล็อคกุญแจ		คกข.		ABS บ.ชินโก เอเชีย
44	SMC06YS-11	สับ	ปลด ล็อคกุญแจ		คกข.		ABS ตรงข้ามอนามัยบ้านไร่
45	SMC06YS-13	สับ	ปลด ล็อคกุญแจ		คกข.		ABS หน้าอัสสัมชัญ
46	SMC06YS-09	สับ	ปลด ล็อคกุญแจ		คกข.		ABS วัดโคกขาม
47	แจ้งพื้นที่ไฟดับให้หน่วยงานรับทราบ						
48	แจ้งชุดปฏิบัติงาน ทำการ Test ไฟ ตรวจสอบไฟดับเรียบบร้อยทุกจุด พร้อมลงใน WE SAFE เรียบร้อย						
49	แจ้งชุด Hotline 115 เควี ทำการแก้ไขจุดร้อนที่ ABS หน้าอัสสัมชัญ รหัส SMC06YS-13 ได้						
50	แจ้งชุด Hotline 115 เควี ทำการแก้ไขจุดร้อนที่ ABS ดู่การันตี รหัส SMC07YS-04 ได้						
51	แจ้งชุด Hotline 115 เควี ทำการแก้ไขจุดร้อนทางปลา ตัน SD-LS-127 บริเวณข้ามคลองสนามไชย ได้						
52	SMI-TP1	"OLTC" Manual	"OLTC" Auto		SMI		- -
53	SMI02VB-01	"OFF" Auto Reclose	"ON" Auto Reclose		SMI		- -
54	SN3 KT1A	"OLTC" Manual	"OLTC" Auto		EGAT		- -
55	SMCBR-09	Nonreclosing	Normal		SMI		- -
56	SMU-TP1	"OLTC" Manual	"OLTC" Auto		SMU		- -
57	SMUBR-01	Nonreclosing	Normal		SMU		- -
58	SMUBR-03	Nonreclosing	Normal		SMU		- -
59	SMUBR-04	Nonreclosing	Normal		SMU		- -
60	SXA04YB-01	"OFF" Auto Reclose	"ON" Auto Reclose		SXA		- -
61	*** สิ้นสุด Switching ช่วงเช้า ***						
62	เมื่อชุดปฏิบัติงาน ทำงานแล้วเสร็จพร้อมจ่ายไฟ และยืนยัน ใน We Safe ว่าทำงานเสร็จ						
63	SMI-TP1	"OLTC" Auto	"OLTC" Manual		SMI		- -
64	SMI02VB-01	"ON" Auto Reclose	"OFF" Auto Reclose		SMI		- -
65	SN3 KT1A	"OLTC" Auto	"OLTC" Manual		EGAT		- -
66	SMCBR-09	Normal	Nonreclosing		SMI		- -
67	SMU-TP1	"OLTC" Auto	"OLTC" Manual		SMU		- -
68	SMUBR-01	Normal	Nonreclosing		SMU		- -

ที่	รหัสอุปกรณ์	สภาพอุปกรณ์ ปกติก่อน ดำเนินการ	ดำเนินการ	เวลา	ผู้ดำเนินการ	ผู้สั่งการ	หมายเหตุ
69	SMUBR-03	Normal	Nonreclosing,GND		SMU		- -
70	SMUBR-04	Normal	Nonreclosing,GND		SMU		- -
71	SXA04YB-01	"ON" Auto Reclose	"OFF" Auto Reclose		SXA		- -
72	เมื่อพร้อมจ่ายไฟ						
73	SMC06YS-09	ปลด	สับ ล็อคกุญแจ		คกข.		ABS วัดโคกขาม
74	SMC06YS-13	ปลด	สับ ล็อคกุญแจ		คกข.		ABS หน้าอัสสัมชัญ
75	SMC06YS-11	ปลด	สับ ล็อคกุญแจ		คกข.		ABS ตรงข้ามอนามัยบ้านไร่
76	SMC07YS-04	ปลด	สับ ล็อคกุญแจ		คกข.		ABS ตูยการันตี
77	เมื่อบริษัท ชินโก เอเชีย จำกัด พร้อมรับไฟ						
78	SMC06YS-12	ปลด	สับ ล็อคกุญแจ		คกข.		ABS บ.ชินโก เอเชีย
79	แจ้งชุด Hotline 115 เควี ทำการเชื่อมจุดจัม บริเวณตรงข้ามซอยบ่อดิน เข้าทั้ง 3 เฟส						
80	เมื่อชุด Hotline 115 เควี ทำการเชื่อมจุดจัม บริเวณตรงข้ามซอยบ่อดิน เข้าทั้ง 3 เฟส แล้วเสร็จ						
81	SMC07YB-01	ปลด	สับ คง OFF Auto Reclose		SMC		- เบรกเกอร์ 115 เควี
82	SMX01YS-01	ปลด	สับ		SMX		- ใบมีด 115 เควี
83	SMX01YB-01	ปลด	สับ		SMX		- เบรกเกอร์ 115 เควี
84	SMX01BVB-01	ปลด	สับ		SMX		- INCOMING 1
85	ย้ายโหลด SMX05 ทั้งหมด คินจาก SMU03						
86	SMX05VB-01	ปลด	สับ คง OFF Auto Reclose		SMX		- -
87	SMX04VB-01	ปลด	สับ คง OFF Auto Reclose		SMX		- -
88	SMU03S-03	สับ	ปลด(ใช้โหลดบัสเตอร์)		บนจ.		DIS หน้าสถานีฯ สมุทรสาคร 8 (เก่า)
89	SMX04VB-01	สับ	ปลด		SMX		- -
90	ย้ายโหลด SMX03 ทั้งหมด คินจาก SMC09						
91	SMX03VB-01	ปลด	สับ คง OFF Auto Reclose		SMX		- -
92	SMC09S-05	สับ	ปลด		บนจ.		SF6 ตรงข้าม ซ.บ่อดิน
93	ย้ายโหลด SMX02 ทั้งหมด คินจาก SMU01						
94	SMX02VB-01	ปลด	สับ คง OFF Auto Reclose		SMX		- -
95	SMU01S-06	สับ	ปลด		บนจ.	SCADA	SF6 ช่างบริษัท MGN
96	ย้ายโหลด SMX01 ทั้งหมด คินจาก SMI02						
97	SMX01VB-01	ปลด	สับ คง OFF Auto Reclose		SMX		- -
98	SMI02S-08	สับ	ปลด		บนจ.		SF6 ที่ทำการเกษตรเศรษฐกิจที่ 17
99	SMX-TP1	"OLTC" Manual	"OLTC" Auto		SMX		- -
100	SMX01VB-01	"OFF" Auto Reclose	"ON" Auto Reclose		SMX		- -
101	SMX02VB-01	"OFF" Auto Reclose	"ON" Auto Reclose		SMX		- -
102	SMX03VB-01	"OFF" Auto Reclose	"ON" Auto Reclose		SMX		- -
103	SMX05VB-01	"OFF" Auto Reclose	"ON" Auto Reclose		SMX		- -
104	SMI-TP1	"OLTC" Manual	"OLTC" Auto		SMI		- -
105	SMI02VB-01	"OFF" Auto Reclose	"ON" Auto Reclose		SMI		- -
106	SN3 KT1A	"OLTC" Manual	"OLTC" Auto		EGAT		- -
107	SMCBR-09	Nonreclosing	Normal		SMI		- -
108	SMC07YB-01	"OFF" Auto Reclose	"ON" Auto Reclose		SMC		- -

ที่	รหัสอุปกรณ์	สภาพอุปกรณ์ ปกติก่อน ดำเนินการ	ดำเนินการ	เวลา	ผู้ดำเนินการ	ผู้สั่งการ	หมายเหตุ
109	SMU-TP1	"OLTC" Manual	"OLTC" Auto		SMU		- -
110	SMUBR-01	Nonreclosing	Normal		SMU		- -
111	SMUBR-03	Nonreclosing,GND	Normal		SMU		- -
112	SMUBR-04	Nonreclosing,GND	Normal		SMU		- -
113	SXA04YB-01	"OFF" Auto Reclose	"ON" Auto Reclose		SXA		- -
*** สิ้นสุด Switching ทั้งหมด ***							



ต้น SD-LS -127 โลว์สายส่ง จาก SIK 4YB-01-SMC7YB-01 บริเวณ สะพานข้ามคลองสนามไชย



Visible Light Image

AB053005.IS2

5/30/2023 1:36:19 PM

หน้าสัมผัสทางปลา เฟส B

Image Info

Emissivity	0.85
Image Range	6.9°C to >120.0°C
Camera Model	Fluke TiX620/TiX640/TiX660
IR Sensor Size	640 x 480
Camera serial number	Fluke TiX620/TiX640/TiX660, 300437
Image Time	5/30/2023 1:36:19 PM
Distance to Target	19.00m
Humidity adjustment	65

Main Image Markers

Name	Max	Emissivity	Background	St. Dev.
A0	>120.0°C	0.83	32.0°C	21.20
A1	41.9°C	0.83	32.0°C	12.66
A2	44.7°C	0.83	32.0°C	5.88

Recommendation

Label	Value	Difference Temp.	Recommendation
A0	>120.0°C	>120.0°C	แก้ไขเร่งด่วน
A1	41.9°C	9.9°C	ปกติ
A2	44.7°C	12.7°C	ปกติ

Difference Temp.: อุณหภูมิที่แตกต่างจากอุณหภูมิใช้งาน

Remark

๑.ตรวจสอบทุกจุดสัมผัส Hot Line ๑๑๕ ดำเนินการแก้ไข ในวันที่ ๑๑ มิ.ย. ๖๖

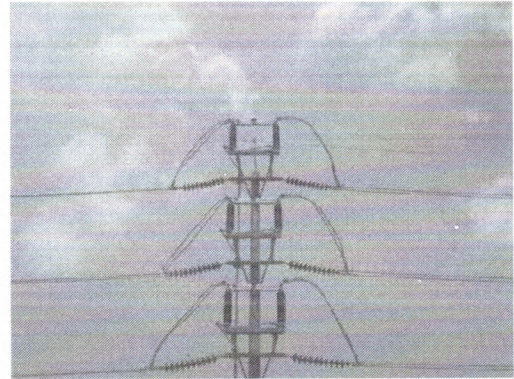
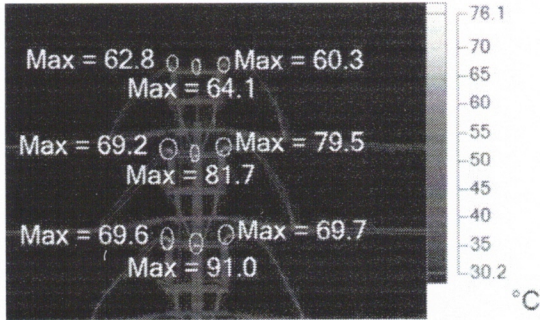


รายงานผลการตรวจสอบจุดร้อน

การไฟฟ้าส่วนภูมิภาค
PROVINCIAL ELECTRICITY AUTHORITY

(Thermo Scan Reports)

Air Break รหัส SMC 7YS-04 ไลน์ SIK 4YB-01 - SMC 7YB-01



Visible Light Image

AB053006.IS2

5/30/2023 1:42:29 PM

หน้าสัมผัสทางปลา เข้า Disconnecting Sw. เฟส A,B,C ด้าน Source ,Load

หน้าสัมผัส Disconnecting Sw. 115 เฟส A,B,C

จุดหมุน Disconnecting Sw. 115 เฟส A,B,C

Image Info

Emissivity	0.85
Image Range	8.7°C to 91.0°C
Camera Model	Fluke TiX620/TiX640/TiX660
IR Sensor Size	640 x 480
Camera serial number	Fluke TiX620/TiX640/TiX660, 300437
Image Time	5/30/2023 1:42:29 PM
Distance to Target	19.00m
Humidity adjustment	65

Main Image Markers

Name	Max	Emissivity	Background	St. Dev.
A0	69.6°C	0.85	32.0°C	14.56
A1	81.7°C	0.85	32.0°C	10.26
A2	79.5°C	0.85	32.0°C	15.94
A8	69.2°C	0.85	32.0°C	14.35
A7	91.0°C	0.85	32.0°C	10.16

Recommendation

Label	Value	Difference Temp.	Recommendation
A1	81.7°C	69.7°C	แก้ไขเร่งด่วน
A2	79.5°C	47.5°C	ภายใน1เดือน
A7	91.0°C	79°C	แก้ไขเร่งด่วน

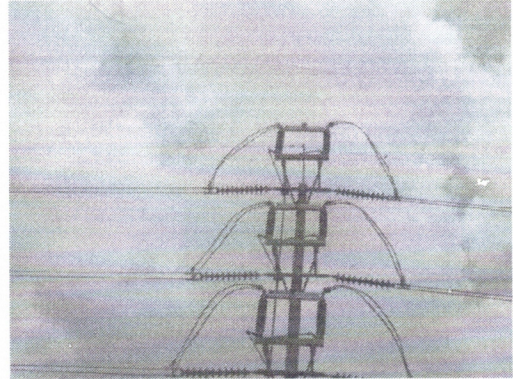
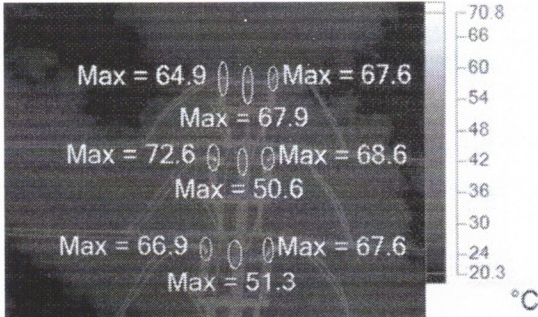
Difference Temp.: อุณหภูมิที่แตกต่างจากอุณหภูมิใช้งาน

Remark

๑.ตรวจสอบทุกจุดสัมผัส Hot Line ๑๑๕ ดำเนินการแก้ไข ในวันที่ ๑๑ มิ.ย. ๖๖



Air Break รหัส SMC6YS-13 ไลน์สายส่ง จาก SIK4YB-01 - SMC 7YB-01



Visible Light Image

AB053007.IS2

5/30/2023 1:48:39 PM

หน้าสัมผัสทางปลาเข้า Disconnecting Sw. 115 เฟส A,B,C ด้าน Source,Load

หน้าสัมผัส ไบมีด เฟส A

Image Info

Emissivity	0.83
Image Range	7.7°C to 72.6°C
Camera Model	Fluke TiX620/TiX640/TiX660
IR Sensor Size	640 x 480
Camera serial number	Fluke TiX620/TiX640/TiX660, 300437
Image Time	5/30/2023 1:48:39 PM
Distance to Target	19.00m
Humidity adjustment	65

Main Image Markers

Name	Max	Emissivity	Background	St. Dev.
A1	72.6°C	0.83	32.0°C	9.10
A2	64.9°C	0.83	32.0°C	7.56
A3	67.9°C	0.83	32.0°C	6.94
A4	67.6°C	0.83	32.0°C	9.58
A5	68.6°C	0.83	32.0°C	9.03

Recommendation

Label	Value	Difference Temp.	Recommendation
A1	72.6°C	40.6°C	ภายใน1เดือน
A3	67.9°C	35.9°C	ภายใน1เดือน
A5	68.6°C	36.6°C	ภายใน1เดือน

Difference Temp.: อุณหภูมิที่แตกต่างจากอุณหภูมิใช้งาน

Remark

๑.ตรวจสอบทุกจุดสัมผัส Hot Line ๑๑๕ ดำเนินการแก้ไข ในวันที่ ๑๑ มิ.ย. ๖๖